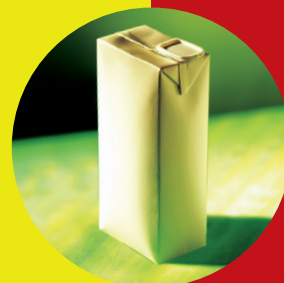
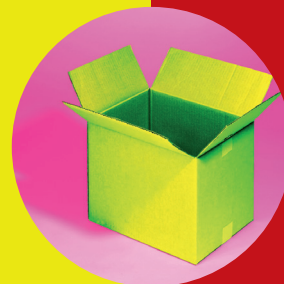
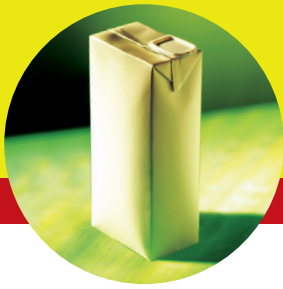


Nomenclature

pour les déclarations
VALORLUX





Nomenclature

Liste des familles de produits et leurs codes (champs A)

1000 Épicerie

- 1001 Biscottes - pains grillés
- 1002 Biscuits et snacks salés, chips, arachides, olives
- 1003 Biscuits sucrés, pain d'épices, pâtisseries de conservation
- 1011 Café et chicorée
- 1012 Chocolat en poudre
- 1013 Thés et infusions
- 1014 Lait concentré et en poudre
- 1019 Autres boissons instantanées
- 1021 Céréales prêtes à consommer ou à préparer
- 1031 Pâtes à tartiner
- 1032 Chocolat et confiseries au chocolat
- 1033 Bonbons, dragées, pastilles, sucettes, sucre d'orge
- 1034 Pâtes de fruits, fruits confits, marrons glacés
- 1035 Chewing-gums
- 1039 Autres confiseries
- 1041 Desserts, préparations pour entremets et desserts
- 1042 Produits pour la pâtisserie
- 1043 Farines
- 1044 Purées en flocons
- 1045 Riz
- 1046 Semoules et assimilés
- 1047 Pâtes alimentaires
- 1051 Fruits et légumes secs
- 1052 Fruits et légumes lyophilisés et déshydratés
- 1061 Bouillons et aides culinaires
- 1062 Potages déshydratés

- 1063 Potages liquides
- 1071 Condiments
- 1072 Mayonnaise, moutarde et autres sauces prêtes à l'emploi dont concentré de tomates
- 1073 Sauces déshydratées
- 1074 Vinaigrettes
- 1075 Épices et poivre
- 1076 Sel
- 1081 Huiles alimentaires
- 1082 Vinaigres
- 1083 Sucres
- 1091 Compotes
- 1092 Confitures, gelées, marmelades, crème de marrons
- 1093 Miel
- 1101 Conserves de fruits
- 1102 Conserves de légumes
- 1103 Conserves de poissons
- 1104 Conserves de viandes, charcuterie, salaisons
- 1109 Autres conserves
- 1111 Plats préparés en conserve
- 1121 Laites infantiles et autres aliments pour enfants
- 1131 Produits diététiques, de régime et de nutrition clinique
- 1141 Aliments humides pour animaux
- 1151 Aliments secs pour animaux
- 1161 Produits à base de soja
- 1190 Épicerie divers

1200 Produits frais

- 1201 Boulangerie et pâtisseries
- 1211 Glaces
- 1212 Surgelés légumes

1213 Surgelés abats, viandes, volailles
1214 Surgelés poissons, mollusques, crustacés
1215 Surgelés plats cuisinés, sauces, potages
1216 Surgelés pâtisseries, viennoiseries,
pâtes surgelées
1217 Surgelés fruits et jus de fruits
1219 Autres surgelés
1222 Yaourts et assimilés
1223 Crèmes
1224 Beurres
1225 Margarines et graisses végétales
1226 Œufs
1227 Desserts lactés et entremets
1231 Fromages fondus et fromages
à pâtes molles, pressées
1232 Fromages frais et assimilés
1241 Fruits frais
1242 Légumes frais
1251 Fleurs et plantes
1261 Volailles et gibiers
1262 Produits traiteurs
1263 Boucherie (viande et charcuterie)
1271 Poissonnerie

1300 Boissons

1301 Limonades, limes
1302 Sodas, colas, tonics
1303 Jus de fruits et concentrés
1304 Boissons aux fruits
1305 Sirops et sucre de canne
1306 Extraits pour boissons
et sels effervescents
1307 Lait
1311 Bières
1321 Cidres
1331 Eaux

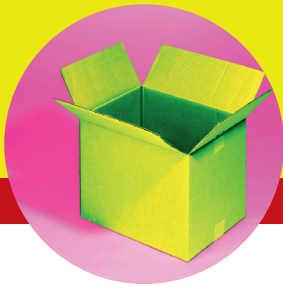
1341 Vins, champagnes, mousseux
1351 Apéritifs
1361 Alcools et eaux-de-vie

1900 Tabac

1901 Cigarettes, cigares, cigarillos, tabac
1911 Allumettes, briquets et autres
combustibles

2000 Nettoyage et entretien

2001 Savons (toute forme)
2002 Détergent synthétique et détergent poudre
2003 Détergent liquide
2004 Adoucissants et assouplissants
2005 Accessoires de lavage
2006 Produits de blanchiment
2007 Nettoyant salle de bain
2008 Nettoyant spécifique
2009 Produit vaisselle à la main
2011 Produit vaisselle, machine poudre
2012 Produit vaisselle, machine liquide
2021 Entretien des cuirs et chaussures
2022 Entretien des bois
2023 Entretien des revêtements de sols
2031 Entretien des métaux
2032 Entretien des vitres
2041 Fours et fourneaux
2051 Produits à récurer, détartre
2052 Produits à déboucher,
nettoyer et désinfecter
2053 Shampoings pour tapis
2061 Désodorisants et insecticides
2071 Brosserie, balais
2081 Éponges de ménage, torchons, assimilés
2091 Divers



Nomenclature

2200 Ustensiles et accessoires de cuisine et de ménage

- 2211 Appareils de chauffage
- 2221 Réfrigérateurs et congélateurs domestiques
- 2231 Lave-vaisselle, lave-linge, sèche-linge
- 2241 Hottes aspirantes et ventilateurs
- 2251 Plaques de cuisson électriques et à gaz
- 2252 Cuisinières électriques, à gaz et à charbon
- 2253 Fours, fours à micro-ondes
- 2259 Autres appareils et ustensiles ménagers
- 2261 Appareils électriques pour l'entretien ménager
- 2262 Robots et ustensiles de cuisine électriques
- 2263 Petits appareils électrothermiques ménagers
- 2264 Autres appareils électriques
- 2269 Autres appareils

2270 Art de la table

- 2271 Vaisselle
- 2281 Verrerie
- 2291 Couverts

2300 Jardinage

- 2301 Végétaux, graines
- 2311 Produits pour jardins
- 2321 Outillages agricoles et horticoles
- 2331 Mobilier de jardin
- 2341 Bacs et contenants
- 2351 Équipement de protection

2400 Bricolage général

- 2401 Outillage
- 2409 quincaillerie générale et d'ameublement
- 2411 Plomberie, robinetterie, sanitaire

- 2421 Équipement électronique
- 2431 Bois, panneaux et menuiserie
- 2441 Gros œuvre, équipement du bâtiment et matériaux de construction
- 2451 Revêtements muraux
- 2461 Revêtements de sol
- 2462 Carrelages
- 2471 Serrures, ferrures
- 2481 Visseries, boulonnerie

2440 Bricolage, droguerie

- 2442 Peintures et vernis
- 2443 Droguerie et accessoires de peinture
- 2444 Colles et adhésifs

2500 Mobilier

- 2501 Mobilier de cuisine
- 2511 Mobilier de salle à manger
- 2521 Mobilier de salle de bain et WC
- 2531 Mobilier de salon, living
- 2541 Mobilier de chambre
- 2551 Mobilier d'appoint, accessoires
- 2561 Mobilier de bureau
- 2569 Mobilier divers
- 2571 Appareils d'éclairage
- 2581 Tissus décoratifs
- 2582 Literie
- 2589 Objets et accessoires
- 2591 Linge de table, cuisine, toilette, lit

3000 Soins des cheveux

- 3101 Shampoings
- 3102 Après-shampoings, baumes embellisseurs
- 3103 Coloration, décoloration
- 3104 Soins capillaires, capillaire et oxydant

3105 Produits coiffants
3111 Mise en plis et permanente / Neutralisant
3120 Laques
3129 Accessoires capillaires

3200 Soins du corps, du visage et des dents

3201 Savons de toilette solides
3202 Savons de toilette liquides
3203 Produits de bains et douches
3204 Soins des dents
3211 Accessoires de rasage (rasoirs et lames)
3212 Avant et après-rasage (lotion, gel, crème)
3213 Produits de rasage (stick, crème, gel, mousse)
3221 Déodorants et antiperspirants
3222 Eau de toilette, de Cologne et de lavande
3223 Parfums et eaux de parfum
3224 Soins pour le corps
3225 Beauté et soins des lèvres
3226 Atomiseurs d'eau
3231 Beauté et soins des ongles
3241 Produits solaires
3251 Laits de toilette
3252 Lotions et toniques
3253 Crèmes de beauté
3254 Nettoyants et crèmes gommantes
3255 Soins spécifiques du visage
3257 Produits de démaquillage
3258 Produits de maquillage
3261 Articles de puériculture
3262 Cotons
3263 Mouchoirs
3264 Papier d'entretien et hygiénique
3271 Couches pour bébés
3272 Hygiène féminine
3273 Accessoires de toilette et de beauté

3281 Soins bucco-dentaires
3291 Soins des pieds
3301 Hygiène intime
3311 Produits de protection
3321 Compléments nutritionnels
3331 Produits de soin pour bébés
3332 Talcs
3341 Accessoires de parapharmacie
3351 Accessoires médicaux
3361 Optique et lunetterie
3371 Instruments de mesure (thermomètre, baromètre, etc.)

3400 Produits pharmaceutiques

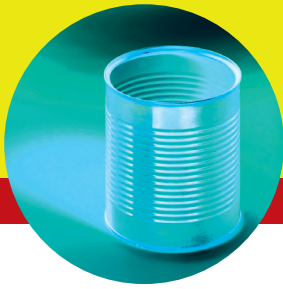
3401 Médicaments

4000 Papeterie

4001 Papiers
4002 Carterie
4003 Supports d'écriture
4011 Articles d'écriture et de bureau
4012 Articles de dessin
4013 Articles de classement
4014 Consommables bureaux
4015 Consommables informatiques
4019 Articles scolaires et divers
4031 Édition, presse
4032 Livres
4033 Dictionnaires, encyclopédies
4034 Journaux, périodiques, revues spécialisées

4100 Bijouterie et horlogerie

4111 Bijouterie, joaillerie
4121 Orfèvrerie (autre que de table)
4131 Horlogerie
4141 Souvenirs, cadeaux, bimbeloterie



Nomenclature

4200 Maroquinerie et voyage

- 4211 Maroquinerie
- 4221 Sacs de voyage, sacs de sport
- 4231 Valises, malles et mallettes

4300 Appareils audiovisuels et informatiques

- 4311 Radios et accessoires
- 4321 Télévisions et accessoires
- 4331 Chaînes Hi-Fi, lecteurs audio et vidéo
- 4352 Piles
- 4353 Lampes électriques
- 4361 Instruments de musique
- 4371 Téléphone et communication à distance
- 4372 Bureautique
- 4373 Ordinateurs, informatique

4340 Photographie, films et disquettes

- 4341 Photo, cinéma et accessoires
- 4342 Films, pellicules
- 4351 Disques, bandes magnétiques, cassettes

4400 Jouets et jeux

- 4411 Jouets
- 4421 Jeux

4500 Animaux

- 4511 Accessoires pour animaux (litière...)

4600 Plein air, cycles et motos

- 4611 Mobilier, articles et accessoires de camping et de plage
- 4621 Remorques
- 4622 Cycles, cyclomoteurs, motos
- 4631 Équipement des cycles, cyclomoteurs, motos
- 4641 Produits d'entretien et pièces de rechange pour cycles, cyclomoteurs, motos

4700 Produits automobiles

- 4711 Produits d'entretien auto
- 4712 Lubrifiants
- 4721 Articles électricité (batterie, phare)
- 4731 Pièces détachées techniques
- 4741 Articles d'équipement intérieur
- 4751 Articles d'équipement extérieur
- 4761 Outillage auto
- 4771 Pneumatiques
- 4781 Auto-son

4800 Sports

- 4811 Articles de chasse, pêche, montagne, nautisme, culture physique et d'autres sports

4900 Services

- 4911 Service minute (clefs, cordonnerie)

4920 Mercerie

- 4931 Fournitures de couture
- 4941 Fournitures de lingerie et passementerie
- 4951 Patrons
- 4961 Accessoires de couture

5000 Habillement

- 5001 Bas et collants
- 5002 Protège-bas
- 5011 Chaussures
- 5021 Semelles et lacets
- 5031 Chapeaux, coiffures
- 5041 Parapluies
- 5042 Gants
- 5051 Cravates
- 5061 Lunettes
- 5071 Survêtements et vêtements de sport
- 5081 Vêtements de travail

- 5091 Ceintures et bretelles
- 5101 Écharpes, carrés, foulards
- 5111 Mouchoirs
- 5121 Pyjamas et chemises de nuit
- 5131 Chemises, chemisiers, corsages
- 5141 Sous-vêtements
- 5151 Pantalons
- 5161 Jupes, robes
- 5171 Vêtements d'intérieur, tabliers
- 5181 Costumes, tailleurs, ensembles
- 5191 Vestes, blousons, anoraks, parkas
- 5201 Manteaux, pardessus
- 5211 Imperméables
- 5221 Chaussettes, socquettes
- 5231 Tee-shirts, polos
- 5241 Pulls, cardigans, sweat-shirts
- 5251 Bonneterie baby
- 5261 Accessoires d'habillement bébé
- 5271 Accessoires d'hygiène bébé
- 5281 Tissus au mètre

- 8000 Emballages de transport**
- 8001 Emballages de transport

- 9000 Emballages de service**
- 9010 Emballages de service en carton/papier
- 9020 Emballages de service en aluminium
- 9030 Emballages de service en plastique
- 9040 Emballages de service en autre matériau

Catégories d'emballages (colonne B)

Code 1 -

L'emballage en contact direct avec le produit

Il accompagne le produit jusqu'à sa consommation ou sa première utilisation. Il comprend des éléments qui y sont rattachés (bouchon, étiquette...). Il est le plus souvent scellé pour protéger le produit.

Code 2 - L'emballage de l'unité de vente

C'est l'emballage du produit considéré comme une unité, tel qu'il est présenté au consommateur sur les rayons des magasins. Il peut être l'emballage en contact direct avec le produit ou peut contenir un ou plusieurs emballages en contact direct avec le produit, des calages ou des suremballages.

Code 3 - Le calage

C'est un élément d'emballage joint à l'emballage en contact direct avec le produit ou à l'emballage de l'unité de vente. Il permet l'immobilisation du produit à l'intérieur de l'emballage de l'unité de vente, l'amortissement des chocs ou la séparation des produits entre eux. Il peut être éliminé facilement par le consommateur final, sans induire l'utilisation ou la consommation du produit.

Code 4 - Le suremballage

C'est un emballage qui se superpose à l'emballage en contact direct avec le produit ou à l'emballage de l'unité de vente. Il facilite la présentation, la vente, le regroupement ou le transport du produit par le consommateur. Il garantit l'inviolabilité du produit. Il peut être éliminé facilement par le consommateur final, sans induire l'utilisation ou la consommation du produit.

Code 5 - L'emballage secondaire ou de groupage

C'est tout emballage conçu de manière à constituer sur le point de vente un groupe d'un certain nombre



Nomenclature

d'unités de vente, qu'il soit vendu tel quel à l'utilisateur final ou au consommateur ou qu'il serve seulement à garnir les présentoirs sur le point de vente.

Code 6 - L'emballage tertiaire ou de transport

C'est tout emballage conçu de manière à faciliter la manutention ou le transport d'un certain nombre d'unités de vente ou d'emballages de groupage en vue d'éviter les dommages liés à leur manipulation et leur transport.

Code 7 - Les emballages de service

Ce sont les emballages remplis et/ou confectionnés sur le point de vente « en présence du consommateur », généralement au moment de l'achat (sac de caisse, sachet pour fruits et légumes, boîte pour pâtisserie, sac à pain, papier à emballer pour boucherie...)

Éléments d'emballages (colonne C)

001	Aérosol
002	Ampoule
003	Baril
004	Barquette
005	Bec verseur
006	Bidon
007	Blague à tabac
008	Blister à coque thermoformée, à coque thermosoudée
010	Bobine
011	Bocal
012	Boîte (alvéolaire, boîtier)
015	Bol
017	Bonbonne
018	Bouchon, bonde
019	Bouteille, bouteillon

022	Cartons à boisson
023	Canette, conserve
024	Cageot, cagette
025	Cale, coin (polystyrène expansé), cornière
026	Carafon, carafe
027	Cartouche
028	Casier
029	Capsule, capuchon
030	Chevalet, support
031	Coffre, coffret
033	Collier
034	Coque préformée, thermoformée
035	Cornet
037	Coussin
039	Couvercle
040	Croisillon
041	Cubitainer, bag-in-box
042	Dame-jeanne
043	Écrin
044	Élément de bourrage (flocons, copeaux de bois, bourre)
045	Élément de mise en forme et de maintien des produits (carton de maintien, support de col...)
046	Emballages déshydratants, indicateurs d'humidité et de chocs
047	Enveloppe
048	Enveloppage (bonbons, portions individuelles)
049	Étiquette
050	Étui (souple, rigide), cassette
052	Feuille d'emballage (aluminium, papier kraft, papier sulfurisé, papier cadeau...)
053	Plaquette (carton ondulé, fibre)
054	Ficelle (ruban, bande adhésive, bolduc, feuillard, cordes)

- 057 Filet (tubulaire)
- 058 Film (alvéolaire expansé, à bulles)
- 061 Flacon (flacon applicateur)
- 063 Fourreau, gaine
- 064 Gobelet, godet en papier
- 066 Intercalaire - intérieur
- 067 Housse
- 068 Jerrycan
- 069 Lien (ligature souple, bracelet élastique)
- 071 Mallette
- 072 Manchon
- 073 Panier
- 074 Plat, plateau (alvéolaire, à œufs)
- 077 Pick-up (syst. crochet), cavalier
- 078 Poche, pochette
- 079 Pot
- 080 Présentoir-socle, socle
- 081 Sac et sachet (à fond plat, en toile, en jute)
- 084 Seau
- 085 Skin-pack
- 087 Stick
- 088 Stockinet
- 089 Terrine
- 090 Tonnelet, fût
- 091 Tube (souple, rigide, bâton)
- 095 Valve aérosol, atomiseur, pompe
- 096 Agrafe, épingle, rivet
- 097 Joint
- 099 Autres
- 100 Roller, cylindres à billes

Matériaux d'emballages (colonne D)

1 VERRE

- 101 Verre blanc

- 102 Verre vert
- 103 Verre brun
- 104 Verre autre couleur
- 105 Verre non recyclé (verre opaline contenant du fluor, verre contenant plus de 600 ppm de métaux lourds ou de fluor)

2 PAPIER/CARTON

- 201 Papier
- 202 Carton
- 203 Papier/carton

3 MÉTAUX

- 301 Acier
- 302 Aluminium
- 303 Autres métaux
- 304 Acier/aluminium
- 305 Acier/autres métaux
- 306 Aluminium/autres métaux

4 PLASTIQUES

- 401 PET
- 402 PVC
- 403 PE
- 404 Autres plastiques monomatériaux
- 405 Autres plastiques multimatériaux

5 COMPOSITES

- 501 Papier-carton/acier
- 502 Papier-carton/aluminium
- 503 Papier-carton/métaux divers
- 504 Papier-carton/plastique
- 505 Papier-carton/plastique/aluminium
- 506 Papier-carton/plastique/aluminium/acier
- 507 Papier-carton/plastique/autres
- 508 Papier-carton/autres matériaux



Nomenclature

- 509 Plastique/acier
- 510 Plastique/aluminium
- 511 Plastique/autres métaux
- 512 Plastique/autres matériaux
- 513 Verre/acier
- 514 Verre/aluminium
- 515 Verre/plastique
- 516 Verre/autres métaux
- 517 Verre/autres matériaux
- 518 Autres composites

6 MATÉRIAUX NATURELS

- 601 Bois
- 602 Textile
- 603 Céramique/poterie
- 604 Autres matériaux naturels

Tarifcation (colonne E)

Emballages primaires

001 Le tarif Verre

s'applique aux emballages en verre, exception faite des ampoules, des emballages constitués de pyrex, de cristal, d'opaline ou contenant du fluor. Pour ces derniers, le tarif Autres non valorisables s'applique.

002 Le tarif Papier/Carton

est d'application pour tous les emballages en papier/carton contenant moins de 15 % en poids d'autres matériaux étroitement collés ou laminés, c'est-à-dire qui ne peuvent pas être aisément séparés par le consommateur. Au-delà de ce pourcentage, le tarif Autres valorisables ou non valorisables est d'application selon les règles ci-dessous exposées.

003 Le tarif Acier

s'applique à tous les emballages qui contiennent plus de 90 % en poids d'acier. En-deçà de ce pourcentage, le tarif Autres non valorisables s'applique.

004 Le tarif Aluminium

est d'application pour tous les emballages qui contiennent plus de 50 % en poids d'aluminium ayant une épaisseur minimale de 50 microns. En-deçà de ce pourcentage, le tarif Autres non valorisables est d'application.

005 Le tarif PET

est uniquement d'application pour les bouteilles en PET, leur bouchon et leur embase éventuelle. Tout emballage en PET autre qu'une bouteille ou un flacon ainsi que leur bouchon est soumis au tarif Autres valorisables.

- 006 Le tarif PVC**
Depuis le 1^e janvier 2010, il n'existe plus de processus de tri propre aux emballages en PVC c'est pourquoi le matériau d'emballages PVC tombe sous le « tarif autres valorisables » (009).
- 007 Le tarif PEHD**
est uniquement d'application pour les bouteilles et flacons en PEHD ainsi que leur bouchon. Tout emballage en PEHD autre qu'une bouteille ou un flacon ainsi que leur bouchon est soumis au tarif Autres valorisables.
- 008 Le tarif Cartons à boisson**
s'applique à tout emballage laminé – avec ou sans opercule – composé de carton/matière plastique ou de carton/aluminium/matière plastique, utilisé pour emballer des produits liquides, essentiellement du lait, des boissons lactées et des jus de fruits ou des adoucissants et détergents (recharges). L'aluminium et/ou les matières plastiques représentent plus de 15 % du poids de l'emballage.
- 009 Le tarif Autres valorisables**
est appliqué à tous les éléments d'emballages qui ne relèvent pas des tarifs précédents mais qui sont constitués de matériaux considérés comme valorisables (Codes : 201, 202, 203, 302, 401, 402, 403, 404, 405, 502, 504, 505, 510, 601, 602).
- 010 Le tarif Autres non valorisables**
est d'application pour les éléments d'emballages et/ou matériaux qui ne répondent pas aux conditions d'application des tarifs ci-dessus.

Emballages secondaires et tertiaires

- 102 *Emballages commerciaux Papier/ Carton**
est applicable aux emballages secondaires et tertiaires (emballages de groupage et de transport) en carton et/ou papier. Il s'agit prioritairement des caisses en carton et des intercalaires en carton.
- 106 *Les emballages commerciaux en bois**
concernent les emballages secondaires ou tertiaires (emballages de groupage ou de transport) en bois. Il s'agit essentiellement de caisses en bois du secteur alimentaire.
- 109 *Emballages commerciaux Autres matériaux**
est applicable aux emballages secondaires et tertiaires (emballages de groupage et de transport) en plastique et autres matériaux. Il s'agit principalement de films et de trays plastiques, d'intercalaires en polystyrène, etc.
- * Ceux-ci sont à déclarer mais ne vous sont facturés que depuis le 1^{er} janvier 2002 (depuis le 1.1.2009 pour le bois) suivant les tarifs spécifiques pour les emballages de groupage et de transport (Code 102 - commerciaux Papier/Carton, Code 106 - bois couramment utilisé (pas de palettes), Code 109 - commerciaux Autres matériaux tel que films plastiques, etc.) Ce calcul tient compte des coûts spécifiques inhérents à la collecte, au tri et au recyclage de ces emballages.

VALORLUX asbl
B.P. 26
L-3205 Leudelange
Tél. (+352) 37 00 06-1
Fax (+352) 37 11 37
message@valorlux.lu
www.valorlux.lu