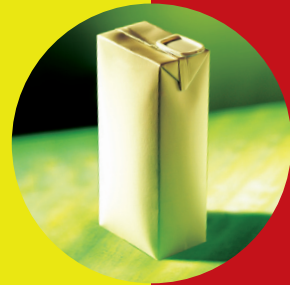
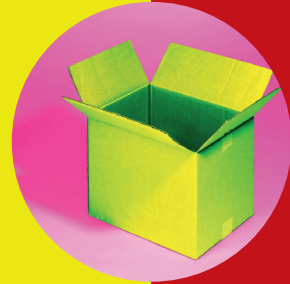
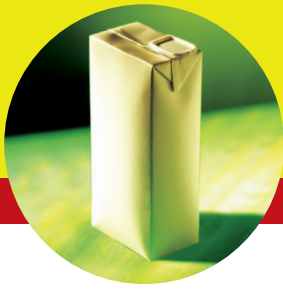


# Die Nomenklatur für VALORLUX- Meldungen





# Die Nomenklatur

## Liste der Produktfamilien und ihre Codes (Feld A)

### 1000 Lebensmittel

- 1001 Zwieback – Toastbrot
- 1002 Salzgebäck und Knabbereien, Chips, Erdnüsse, Oliven
- 1003 Kekse, Honigkuchen, haltbares Gebäck
- 1011 Kaffee und Zichorienkaffee
- 1012 Kakaopulver
- 1013 Tees und Kräutertees
- 1014 Dosenmilch und Milchpulver
- 1019 Andere Instantgetränke
- 1021 Genuss- oder kochfertige Getreideprodukte
- 1031 Brotaufstriche
- 1032 Schokolade und Schokoladensüßwaren
- 1033 Bonbons, Dragees, Pastillen, Lutscher und Lutschstangen
- 1034 Geleefrüchte, kandierte Früchte, glasierte Kastanien
- 1035 Kaugummi
- 1039 Andere Süßwaren
- 1041 Desserts, Zubereitungen für Süßspeisen und Desserts
- 1042 Produkte für Feinbäckerei
- 1043 Mehl
- 1044 Püreeflocken
- 1045 Reis
- 1046 Grießsorten und gleichgestellte Produkte
- 1047 Teigwaren
- 1051 Dörrobst und Hülsenfrüchte
- 1052 Gefriergetrocknetes und gedörrtes Obst und Gemüse
- 1061 Brühwürfel und Kochhilfen
- 1062 Suppen in Pulverform
- 1063 Flüssige Suppen

- 1071 Würzmittel
- 1072 Mayonnaise, Senf und andere gebrauchsfertige Soßen inklusive Tomatenkonzentrat
- 1073 Soßen in Pulverform
- 1074 Salatsoßen
- 1075 Gewürze und Pfeffer
- 1076 Salz
- 1081 Speiseöle
- 1082 Essig
- 1083 Zucker
- 1091 Kompotte
- 1092 Konfitüren, Gelees, Marmeladen, Kastaniencreme
- 1093 Honig
- 1101 Obstkonserven
- 1102 Gemüsekonserven
- 1103 Fischkonserven
- 1104 Fleisch-, Wurstwaren-, Pökelfleisch
- 1109 Sonstige Konserven
- 1111 Konservenfertiggerichte
- 1121 Säuglingsmilch und andere Babynahrung
- 1131 Diätetische Produkte, chankheitsprodukte und klinische Ernährungsprodukte
- 1141 Feuchtnahrung für Tiere
- 1151 Trockennahrung für Tiere
- 1161 Sojaprodukte
- 1190 Sonstige Lebensmittel

### 1200 Frischerzeugnisse

- 1201 Bäckerei- und Konditoreiprodukte
- 1211 Eis
- 1212 Tiefkühlgemüse
- 1213 Tiefgekühlte Innereien, Fleisch, Geflügel
- 1214 Tiefgekühlte Fischarten, Weichtiere, Schalentiere

1215 Tiefgekühlte Fertiggerichte, Soßen, Suppen  
 1216 Tiefgekühltes Gebäck, Kaffeegebäck, Teigwaren  
 1217 Tiefgekühlte Früchte und Obstsäfte  
 1219 Andere Tiefkühlerzeugnisse  
 1222 Joghurt und gleichgestellte Produkte  
 1223 Sahne  
 1224 Butter  
 1225 Margarine und Pflanzenfette  
 1226 Eier  
 1227 Milchhaltige Desserts und Süßspeisen  
 1231 Schmelzkäse und Weichkäse, gepresst  
 1232 Frischkäse und gleichgestellte Produkte  
 1241 Frisches Obst  
 1242 Frisches Gemüse  
 1251 Blumen und Pflanzen  
 1261 Geflügelfleisch und Wild  
 1262 Feinkostwaren  
 1263 Metzgerei (Fleisch und Wurstwaren)  
 1271 Fisch

### **1300 Getränke**

1301 Limonaden  
 1302 Sodawasser mit Fruchtsirup, Cola-Getränke, Tonic-Getränke  
 1303 Fruchtsäfte und Konzentrate  
 1304 Fruchtsaftgetränke  
 1305 Sirupgetränke und Rohrzucker  
 1306 Auszüge für Getränke und Brausesalze  
 1307 Milch  
 1311 Bier  
 1321 Apfelweine  
 1331 Wasser  
 1341 Weine, Champagner, Schaumweine

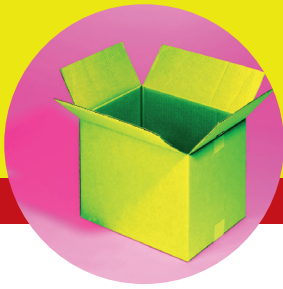
1351 Aperitif  
 1361 Alkoholische Getränke und Branntweine

### **1900 Tabak**

1901 Zigaretten, Zigarren, Zigarillos, Tabak  
 1911 Streichhölzer, Feuerzeuge und andere Brennstoffe

### **2000 Reinigung und Unterhalt**

2001 Seifen (in jeder Form)  
 2002 Synthetische Reinigungsmittel und Waschmittel in Pulverform  
 2003 Flüssiges Waschmittel  
 2004 Weichspüler und Weichmacher  
 2005 Waschzubehör  
 2006 Bleichmittel  
 2007 Badezimmerreiniger  
 2008 Spezialreiniger  
 2009 Handspülmittel  
 2011 Maschinenspülmittel, Pulver  
 2012 Maschinenspülmittel, flüssig  
 2021 Pflegeprodukte für Leder und Schuhe  
 2022 Pflegeprodukte für Holz  
 2023 Pflegeprodukte für Bodenbeläge  
 2031 Pflegeprodukte für Metalle  
 2032 Pflegeprodukte für Fensterscheiben  
 2041 Herd und Backofen  
 2051 Scheuerprodukte, Kalkentferner  
 2052 Produkte zum Abflussreinigen, Säubern und Desinfizieren  
 2053 Teppichreiniger  
 2061 Deodorants und Insektenschutzmittel  
 2071 Bürsten, Besen  
 2081 Putzschwämme, Putzlappen und ähnliches  
 2091 Verschiedenes



# Die Nomenklatur

## **2200 Küchen- und Haushaltsgeräte und –zubehör**

- 2211 Heizgeräte
- 2221 Haushaltskühlschränke und -tiefkühlgeräte
- 2231 Spülmaschinen, Waschmaschinen, Wäschetrockner
- 2241 Dunstabzugshauben und Ventilatoren
- 2251 Elektrische und gasbetriebene Kochplatten
- 2252 Küchenherde: elektrische, Gas und Kohle
- 2253 Backöfen, Mikrowellengeräte
- 2259 Sonstige Haushaltsapparate und -geräte
- 2261 Elektrische Hausputzgeräte
- 2262 Küchenroboter und elektrische Küchengeräte
- 2263 Kleine Haushaltselektrowärmegeräte
- 2264 Andere elektrische Geräte
- 2269 Andere Geräte

## **2270 Essen und Trinken**

- 2271 Geschirr
- 2281 Gläser
- 2291 Besteck

## **2300 Garten**

- 2301 Pflanzen, Saatgut
- 2311 Gartenartikel
- 2321 Geräte für Gartenbau und Blumenzucht
- 2331 Gartenmöbel
- 2341 Tonnen und Behälter
- 2351 Schutzvorrichtungen

## **2400 Heimwerkerbedarf allgemein**

- 2401 Werkzeug
- 2409 Allgemeine Eisen- und Haushaltswaren
- 2411 Klempnerei, Armaturen, Sanitärprodukte
- 2421 Elektronische Anlagen

- 2431 Holz, Platten und Sägereiprodukte

- 2441 Rohbau, Baueinrichtungen

- 2451 Wandverkleidungen/Tapeten

- 2461 Bodenbeläge

- 2462 Fliesen

- 2471 Schlösser, Beschläge

- 2481 Schrauben und Bolzen

## **2440 Heimwerkerartikel, Drogerieerzeugnisse**

- 2442 Farben und Lacke

- 2443 Drogerieprodukte und Malerzubehör

- 2444 Leim und Klebemittel

## **2500 Möbel**

- 2501 Küchenmöbel

- 2511 Esszimmereinrichtungen

- 2521 Badezimmer- und WC-Einrichtungen

- 2531 Salon- und Wohnzimmereinrichtungen

- 2541 Schlafzimmereinrichtungen

- 2551 Kleinmöbel, Zubehör

- 2561 Büromobiliar

- 2569 Sonstiges Mobiliar

- 2571 Beleuchtungskörper

- 2581 Dekorgegenstände

- 2582 Bettzeug

- 2589 Gegenstände und Zubehör

- 2591 Wäsche für Tisch, Küche, Bad, Bett

## **3000 Haarpflege**

- 3101 Shampoos

- 3102 Haarspülungen, Haarbalsam

- 3103 Haarfärbemittel, Haarbleiche

- 3104 Haarpflegemittel, Haarkuren, Oxidationsmittel

- 3105 Frisierhilfen

- 3111 Wasserwellen- und Dauerwellenprodukte/Neutralisierer

3120 Haarlacke

3129 Haaraccessoires

**3200 Körper-, Gesichts-, Zahnpflegeprodukte**

3201 Feste Toilettenseifen

3202 Flüssige Toilettenseifen

3203 Bade- und Duschprodukte

3204 Zahnpflegeprodukte

3211 Rasierzubehör (Rasierer und Klingen)

3212 Pre- und After-Shave-Produkte (Lotion, Gel, Creme)

3213 Rasierprodukte (Stick, Creme, Gel, Schaum)

3221 Deodorants und schweißhemmende Mittel

3222 Eau de Toilette, Kölnisch Wasser, Lavendelwasser

3223 Parfums und Eau de Parfum

3224 Körperpflegeprodukte

3225 Schönheits- und Pflegeprodukte für die Lippen

3226 Wasserzerstäuber

3231 Schönheits- und Pflegeprodukte für die Nägel

3241 Sonnenschutzmittel

3251 Körpermilch

3252 Lotionen und Gesichtswasser

3253 Schönheitscremes

3254 Reinigungsprodukte und Peelingcremes

3255 Spezifische Gesichtspflege

3257 Abschminkprodukte

3258 Make-up-Produkte

3261 Kinderpflegeprodukte

3262 Watte

3263 Taschentücher

3264 Küchenpapier, WC-Papier

3271 Babywindeln

3272 Monatshygieneprodukte

3273 Zubehör für Hygiene und Schönheitspflege

3281 Mund- und Zahnpflegeprodukte

3291 Fußpflegeprodukte

3301 Intimhygieneprodukte

3311 Körperschutzmittel

3321 Nahrungsergänzungsmittel

3331 Säuglingspflegeprodukte

3332 Talk

3341 Parapharmazeutisches Zubehör

3351 Medizinisches Zubehör

3361 Optik und Brillen

3371 Messgeräte (Thermometer, Barometer, usw.)

#### **3400 Pharmazeutische Produkte**

3401 Arzneimittel

#### **4000 Schreibwaren**

4001 Papier

4002 Karten

4003 Schreibunterlagen

4011 Schreibwaren und Büroartikel

4012 Zeichenartikel

4013 Klassierartikel

4014 Bürobedarfsartikel

4015 Informatikbedarfsartikel

4019 Schulmaterial und Diverses

4031 Verlags- und Presseprodukte

4032 Bücher

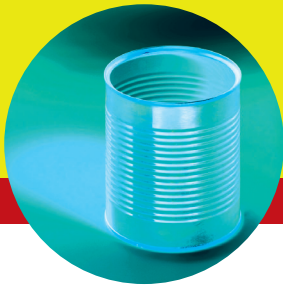
4033 Wörterbücher, Enzyklopädien

4034 Zeitungen, Zeitschriften, Fachzeitschriften

#### **4100 Schmuck und Uhren**

4111 Schmuck, Juwelen

4121 Goldschmiedeprodukte (ohne Tafelbestecke)



# Die Nomenklatur

- 4131 Uhren
- 4141 Souvenirs, Geschenkartikel, Nippsachen
- 4200 Lederwaren und Reisegepäck
- 4211 Lederwaren
- 4221 Reisetaschen, Sporttaschen
- 4231 Handkoffer, Koffer, Kofferchen

## **4300 Audiovisuelle Geräte und Computer**

- 4311 Radiogeräte und Zubehör
- 4321 Fernseher und Zubehör
- 4331 Stereoanlage, Audio- und Videogeräte
- 4352 Batterien
- 4353 Taschenlampen
- 4361 Musikinstrumente
- 4371 Telephonie und Fernkommunikation
- 4372 Bürotechnik
- 4373 Computer, EDV

## **4340 Fotografie, Filme und Disketten**

- 4341 Foto, Kino und Zubehör
- 4342 Filme
- 4351 CDs, Magnetbänder, Kassetten

## **4400 Spiele und Spielwaren**

- 4411 Spielzeug
- 4421 Spiele

## **4500 Tiere**

- 4511 Tierzubehör (Streu, ...)

## **4600 Freizeit, Fahrräder und Motorräder**

- 4611 Camping- und Strandartikel und -zubehör
- 4621 Anhänger
- 4622 Fahrräder, Krafträder, Motorräder
- 4631 Ausrüstung für Fahrräder, Krafträder und Motorräder

- 4641 Unterhaltsprodukte und Ersatzteile für Fahrräder, Krafträder und Motorräder

## **4700 Autoartikel**

- 4711 Autopflegeprodukte
- 4712 Schmiermittel
- 4721 Elektrozubehör (Batterien, Scheinwerfer)
- 4731 Technische Einzelteile
- 4741 Artikel für die Innenausstattung
- 4751 Artikel für die Außenausstattung
- 4761 Autowerkzeug
- 4771 Reifen
- 4781 Autoanlagen (Radio, Lautsprecher...)

## **4800 Sport**

- 4811 Artikel für die Jagd, den Angelsport, Bergsteigen, Wassersport, Gymnastik und andere Sportaktivitäten

## **4900 Dienstleistungen**

- 4911 Expressdienste (Schlüsseldienst, Schuster)

## **4920 Kurzwaren**

- 4931 Schneiderbedarf
- 4941 Feinwäsche- und Posamenterieartikel
- 4951 Schnittmuster
- 4961 Nähzubehör

## **5000 Bekleidung**

- 5001 Strümpfe und Strumpfhosen
- 5002 Fülllinge
- 5011 Schuhe
- 5021 Sohlen und Schnürsenkel
- 5031 Hüte und Kopfbedeckungen
- 5041 Schirme
- 5042 Handschuhe
- 5051 Krawatten

5061	Brillen
5071	Trainingsanzüge und Sportbekleidung
5081	Arbeitskleidung
5091	Gürtel und Hosenträger
5101	Schals, Halstücher, Seidentücher
5111	Taschentücher
5121	Pyjamas und Nachthemden
5131	Hemden, Blusen, Korsagen
5141	Unterwäsche
5151	Hosen
5161	Röcke, Kleider
5171	Hauskleidung, Schürzen
5181	Anzüge, Damenkostüme, Ensembles
5191	Jacken, Blousons, Anoraks, Parkas
5201	Mäntel, Überzieher
5211	Regenmäntel
5221	Socken, Söckchen
5231	T-Shirts, Polohemden
5241	Pullover, Strickjacken, Sweatshirts
5251	Baby-Trikotagen
5261	Babykleidung
5271	Babyhygiene-Zubehör
5281	Stoffe, Meterware
<b>8000</b>	<b>Transportverpackungen</b>
8001	Transportverpackungen
<b>9000</b>	<b>Serviceverpackungen</b>
9010	Serviceverpackungen aus Karton/Papier
9020	Serviceverpackungen aus Aluminium
9030	Serviceverpackungen aus Kunststoff
9040	Serviceverpackungen aus anderem Material

## Die Verpackungskategorien (Spalte B)

### Code 1 – Verpackung, die direkt mit dem Produkt in Berührung kommt

Sie begleitet das Produkt bis zum Verbrauch oder der ersten Verwendung. Sie besteht aus Komponenten, die an dem Produkt befestigt sind (Verschluss, Etikett, ...). Sie ist meistens zum Schutz des Produkts versiegelt.

### Code 2 – Verpackung der Verkaufseinheit

Es handelt sich hierbei um die Verpackung des Produkts, die als Einheit betrachtet wird und dem Verbraucher als solche in den Auslagen der Geschäfte zum Verkauf angeboten wird. Es kann sich dabei um eine Verpackung handeln, die mit dem Produkt direkt in Berührung kommt, oder die eine oder mehrere Verpackungen enthält, die mit dem Produkt sowie den Verkeilungen oder den Umverpackungen direkt in Berührung kommt.

### Code 3 – Die Verkeilung

Es handelt sich hierbei um ein Verpackungselement, das der mit dem Produkt direkt in Berührung kommenden Verpackung oder der Verpackung der Verkaufseinheit hinzugefügt wird. Sie ermöglicht das Fixieren des Produkts innerhalb der Verpackung, das Auffangen von Stößen oder das Trennen einzelner Produkte voneinander. Sie ist durch den Endverbraucher leicht zu entfernen, ohne dass dadurch das Produkt benutzt oder verbraucht wird.

### Code 4 – Die Umverpackung

Hierbei handelt es sich um eine Verpackung, die über die direkt in Berührung mit dem Produkt stehende Verpackung oder die Verpackung der Verkaufseinheit gestülpt wird. Sie erleichtert die Präsentation, die Vermarktung, das Gruppieren oder den Transport des Produkts durch den Verbraucher. Sie garantiert die Unverletzbarkeit des Produkts. Sie ist durch den Endverbraucher leicht zu entfernen, ohne dass dadurch das Produkt benutzt oder verbraucht wird.



# Die Nomenklatur

## Code 5 – Die Sekundär- oder Gruppierungsverpackung

Es handelt sich hierbei um Verpackungen, welche an der Verkaufsstelle eine bestimmte Anzahl von Verkaufseinheiten enthalten, die entweder zusammen an den Endabnehmer oder –verbraucher abgegeben werden oder in der Verkaufsstelle allein zur Bestückung der Verkaufsregale dienen.

## Code 6 – Die Tertiär- oder Transportverpackung

Transportverpackungen sind Verpackungen, welche die Handhabung und den Transport von mehreren Verkaufseinheiten oder Gruppierungsverpackungen in einer Weise erleichtern, so dass Schäden aufgrund direkter Berührung oder des Transports vermieden werden.

## Code 7 – Die Serviceverpackungen

Es handelt sich hierbei um Verpackungen, die in der Verkaufsstelle „in Anwesenheit des Verbrauchers“ meistens zum Zeitpunkt des Einkaufs gefüllt und/oder hergestellt werden (Einkaufstüten, Tüten für Obst und Gemüse, Schachteln für Gebäck, Brottüten, Verpackungspapier für Fleischwaren, ...)

## Verpackungselemente (Spalte C)

001	Aerosol
002	Ampulle
003	Tragetrommel, Tragepackung
004	Behälter, Schale
005	Ausgießtülle
006	Kanne/Kanister
007	Tabaksbeutel
008	Blister mit wärmegeformter Schale, mit oder ohne Kartonunterlage
010	Spule, Rolle, Papprolle
011	Konservenglas

012	Schachtel (Wabenstruktur, Gehäuse)
015	Schale, Napf
017	Gasflasche, Gaszylinder
018	Verschluss, Stöpsel
019	Flasche, Thermosflasche
022	Getränkekarton
023	Getränkedose, Konservendose
024	Lattenkiste, Korb
025	Unterlegekeil, Ecke (expandierbares Polystyrol), Winkel
026	Kleine Karaffe, Karaffe
027	Patrone
028	Ständer
029	Verschlusskapsel, Kappe
030	Halterung, Unterlage
031	Kasten, Kästchen
033	Bügel, Halsstück
034	vorgeformte, wärmegeformte Schale
035	spitzförmige Papiertüte
037	Kissen
039	Deckel
040	Kreuzgriff
041	Kubitainer, Bag-in-box
042	Korbflasche
043	Schatulle
044	Füllmaterial (Flocken, Holzspäne, Faserabfälle)
045	Formgebungs- und Stützelemente für verpackte Waren (Stützkarton, Kragenformer...)
046	Feuchtigkeitsentziehende Verpackungen, Feuchtigkeits- und Stoßanzeiger
047	Hülle
048	Umhüllung (Bonbons, Einzelportionen)
049	Etikett
050	Etui (weich, hart), Kassette

052	Verpackungsfolie (Aluminium, Kraftpapier, Butterbrotpapier, Geschenkpapier...)
053	Platte (Wellkarton, Fasern)
054	Schnur (Band, Klebeband, Schleifen, Einfassband, Seile)
057	Netz (röhrenförmig)
058	Folie (Bienenwabenstruktur, Bläschen)
061	Fläschchen (Sprühflasche)
063	Hülle, Schutzschlauch, Folienschlauch
064	(Papier)Becher
066	Trenneinlage – innen
067	Schutzhülle
068	Kanister
069	Elastische Verbindung
071	Köfferchen
072	Muffe
073	Korb
074	Platte (Bienenwabenstruktur, für Eier)
077	Pick-up (Hakensystem)
078	Tasche, Tüte, Tütchen, Beutel
079	Topf
080	Verkaufsstände, Sockel
081	Beutel und Tasche (mit Boden, aus Stoff, aus Jute)
084	Siegel
085	Skin-Pack
087	Stick
088	Trikotgewebe
089	Terrine
090	Tonne, Fässchen
091	Tube (weich, hart)
095	Aerosolventil, Sprühkopf, Pumpe
096	Heftklammer, Stecknadel, Nietnagel
097	Verbindungsstück
099	Sonstiges
100	Roller, Kugelzylinder

## Verpackungsmaterialien (Spalte D)

### 1 GLAS

101	Weißes Glas
102	Grünes Glas
103	Braunes Glas
104	Glas in einer anderen Farbe
105	Nicht recycelbares Glas (fluorhaltiges Opalglas, Glas mit mehr als 600 ppm Schwermetall oder Fluor)

### 2 PAPIER/KARTON

201	Papier
202	Karton
203	Papier/Karton

### 3 METALLE

301	Stahl
302	Aluminium
303	Andere Metalle
304	Stahl/Aluminium
305	Stahl/andere Metalle
306	Aluminium/andere Metalle

### 4 KUNSTSTOFFE

401	PET
402	PVC
403	PE
404	Andere Monomaterial-Kunststoffe
405	Andere Multimaterial-Kunststoffe

### 5 VERBUNDMATERIALIEN

501	Papier-Karton/Stahl
502	Papier-Karton/Aluminium
503	Papier-Karton/diverse Metalle
504	Papier-Karton/Kunststoff



# Die Nomenklatur

- 505 Papier-Karton/Kunststoff/Aluminium
- 506 Papier-Karton/Kunststoff/Aluminium/Stahl
- 507 Papier-Karton/Kunststoff/andere
- 508 Papier-Karton/andere Werkstoffe
- 509 Kunststoff/Stahl
- 510 Kunststoff/Aluminium
- 511 Kunststoff/andere Metalle
- 512 Kunststoff/andere Werkstoffe
- 513 Glas/Stahl
- 514 Glas/Aluminium
- 515 Glas/Kunststoff
- 516 Glas/andere Metalle
- 517 Glas/andere Werkstoffe
- 518 Andere Verbundmaterialien

## 6 NATÜRLICHE WERKSTOFFE

- 601 Holz
- 602 Textil
- 603 Keramik/Ton
- 604 Andere Naturmaterialien

## Tarifgestaltung (Spalte E)

### Erstverpackungen

#### 001 Der Tarif für Glas

findet Anwendung auf Verpackungen aus Glas mit Ausnahme von Glühlampen, Verpackungen aus Pyrex-Glas, Kristall, Opalglas oder fluorhaltigem Glas. Für letztere gilt der Tarif „Sonstige nicht verwertbare“.

#### 002 Der Tarif für Papier/Karton

findet Anwendung auf alle Verpackungen aus Papier/Karton, die weniger als 15% ihres Gewichts aus anderen verklebten oder geschichteten Werkstoffen bestehen, d. h. die nicht einfach vom Verbraucher voneinander getrennt werden können. Über diesem Prozentsatz gilt der Tarif „Sonstige verwertbare oder nicht verwertbare“, abhängig von den unten angeführten Bestimmungen.

#### 003 Der Tarif für Stahl

findet Anwendung auf alle Verpackungen, die einen Stahlgewichtsanteil von über 90% haben. Unter diesem Wert gilt der Tarif „Sonstige nicht verwertbare“.

#### 004 Der Tarif für Aluminium

findet Anwendung auf alle Verpackungen, deren Aluminiumgewichtsanteil über 50% liegt und deren Stärke mindestens 50 Mikron beträgt. Unter diesem Prozentsatz findet der Tarif „Sonstige nicht verwertbare“ Anwendung.

#### 005 Der Tarif für PET

findet nur auf Flaschen aus PET, ihre Verschlüsse und gegebenenfalls ihre Halter Anwendung. Jede PET-Verpackung, die keine Flasche oder ein Flakon ist, sowie der Verschluss ist dem Tarif „Sonstige verwertbare“ unterworfen.

#### **006 Der Tarif für PVC**

Seit dem 1.1.2010 gibt es keinen gesonderten Sammelprozess für PVC-Verpackungen. Das Verpackungsmaterial PVC ist somit dem „Tarif Sonstige verwertbare“ (009) unterworfen.

#### **007 Der Tarif für PEHD**

findet nur Anwendung auf Flaschen und Flakons aus PEHD und deren Verschlüsse. Jede PEHD-Verpackung, die keine Flasche oder ein Flakon ist, sowie der Verschluss ist dem Tarif „Sonstige verwertbare“ unterworfen.

#### **008 Der Tarif für Getränkekartons**

findet Anwendung auf jede Mehrschichtverpackung – mit oder ohne Deckel – die aus Karton/Kunststoff oder Karton/Aluminium/Kunststoff besteht und zur Verpackung von Flüssigkeiten, hauptsächlich Milch, Milchhaltige Getränke und Obstsaft oder Weichspüler und Reinigungsmittel (Nachfüllpacks) dienen. Aluminium und/oder Kunststoffe machen mehr als 15% des Verpackungsgewichts aus.

#### **009 Der Tarif Sonstige verwertbare**

findet Anwendung auf alle Verpackungselemente, die nicht in den Anwendungsbereich oben stehender Tarife fallen, sich jedoch als verwertbar betrachteten Wertstoffen zusammensetzen (Codes: 201, 202, 203, 302, 401, 402, 403, 404, 405, 502, 504, 505, 510, 601, 602).

#### **010 Der Tarif Sonstige nicht verwertbare**

gilt für Verpackungskomponenten und/oder -materialien, die nicht den Bedingungen oben stehender Tarife entsprechen.

#### Sekundär- und Tertiärverpackungen

#### **102 \*Kommerzielle Verpackungen aus Papier/Karton**

bezieht sich auf Sekundär- und Tertiärverpackungen (Gruppierungs- und Transportverpackungen) aus Karton und/oder Papier. Es handelt sich vornehmlich um Kisten aus Karton und Trenneinlagen aus Karton.

#### **106 \*Kommerzielle Verpackungen aus Holz**

beziehen sich auf Sekundär- oder Tertiärverpackungen (Gruppierungs- und Transportverpackungen) aus Holz. Es handelt sich hierbei im Wesentlichen um Holzkisten aus dem Lebensmittelbereich.

#### **109 \*Kommerzielle Verpackungen aus anderen Materialien**

bezieht sich auf Sekundär- oder Tertiärverpackungen (Gruppierungs- und Transportverpackungen) aus Kunststoff und anderen Materialien. Es handelt sich hierbei im Wesentlichen um Kunststofffolien und -schalen, um Trenneinlagen aus Polystyrol, usw.

\* Diese sind meldepflichtig, werden aber erst seit dem 1. Januar 2002 (seit dem 1.1.2009 für Holz) gemäß den spezifischen für Gruppierungs- und Transportverpackungen geltenden Tarifen in Rechnung gestellt (Code 102 - handelsübliche Papier/Karton, Code 106 - handelsübliches Holz (keine Paletten), Code 109 - handelsübliche andere Materialien wie Kunststofffolien, usw.). Die Berechnungsweise berücksichtigt die spezifischen Kosten für die Sammlung, den Sortiervorgang und das Recycling dieser Verpackungen.

VALORLUX asbl  
B.P. 26  
L-3205 Leudelange  
Tel. (+352) 37 00 06-1  
Fax (+352) 37 11 37  
[message@valorlux.lu](mailto:message@valorlux.lu)  
[www.valorlux.lu](http://www.valorlux.lu)