

# Guia de triagem

Recolha selectiva de resíduos das embalagens domésticas

O que devemos  
pôr no saco azul?



## Mais vale prevenir que remediar...

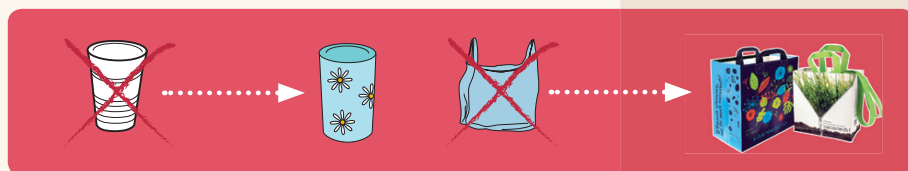
A gestão dos resíduos é uma problemática que diz respeito a todos nós. Todos os anos, no Luxemburgo, produzimos 200.000 toneladas de resíduos domésticos, dos quais cerca de 25% são resíduos de embalagens (ou seja, 100 quilos por habitante e por ano).

A prevenção é a primeira arma contra a proliferação descontrolada dos resíduos domésticos, e a sua eficácia está ligada à concepção da embalagem e à atitude cidadã do consumidor ao fazer as suas compras.

A indústria compromete-se a trazer uma solução global e duradoura para a gestão dos resíduos das embalagens domésticas através da VALORLUX, no Grão Ducado do Luxemburgo, incitando-a, nomeadamente, a limitar o peso das embalagens.

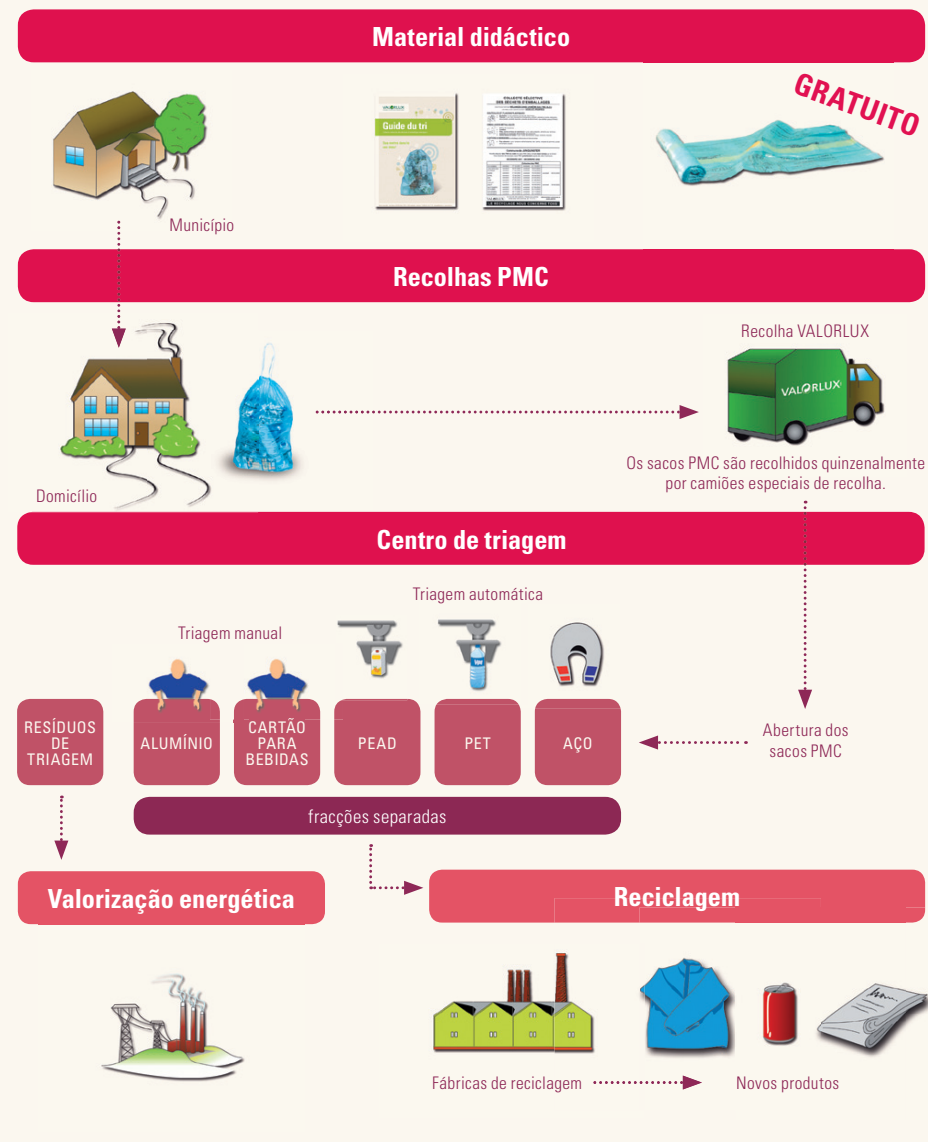
## De forma geral, é conveniente:

- evitar as embalagens supérfluas;
- limitar a proliferação de novas embalagens ao estritamente necessário;
- encorajar a utilização de embalagens fáceis de recolher, separar e reciclar;
- reduzir a quantidade de materiais e substâncias utilizadas nas embalagens, aliviando o seu peso;
- encorajar a utilização de embalagens recarregáveis nos casos em que o balanço ecológico lhes for favorável;
- privilegiar as embalagens reutilizáveis, tais como um saco de compras reutilizável, em vez de sacos de plástico de uso único, por exemplo;
- incitar o cidadão a separar os seus resíduos de embalagens para que estas possam ser recicladas correctamente.



**Embalagens SIM, embalagens a mais NÃO!**

## O percurso dos PMC



## Truques e Dicas



### Ponha o seu saco na rua atempadamente e de forma bem visível...

O camião de recolha dos sacos PMC passa de manhã muito cedo, pelo que deverão colocar os vossos sacos PMC de forma visível no passeio, na véspera da recolha.



### As embalagens devem estar vazias e limpas.

Economizemos os nossos recursos!  
Não é necessário utilizar muitos litros de água: um resto de água da loiça é o suficiente!



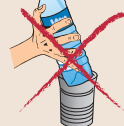
### Espalme as embalagens na medida do possível.

Assim, ganhará espaço no seu saco do lixo!



### Não encaixe as embalagens.

Encaixadas, são muito difíceis de separar!



## O "Ponto Verde"

O logótipo "Point Vert" (Ponto Verde) simboliza o compromisso das empresas em prol da reciclagem. Afixado numa embalagem, ele indica que foi paga uma contribuição financeira a um dispositivo nacional de valorização de embalagens (VALORLUX).

A presença do "Ponto Verde" numa embalagem não significa que a mesma contém materiais reciclados.

O "Ponto Verde" também não representa uma instrução de triagem, o que significa que as embalagens que o contêm não são necessariamente recicláveis. Antes de colocá-las no saco azul, verifique se as mesmas se encontram nas páginas centrais deste guia.



## Os demais resíduos e o seu modo de eliminação

Os meios colocados à sua disposição podem variar de acordo com o município onde mora. Informe-se! Porém, é comum encontrar os seguintes modos de reciclagem:

### Sítio de reciclagem (nos diferentes recipientes)



- resíduos de jardinagem
- flores murchas
- aparelhos electrodomésticos (máquina de café, televisão, rádio, frigorífico, etc.)
- faiança e porcelana (pratos, chávenas, etc.)
- cerâmica
- espelhos
- roupas usadas
- colchões
- metais velhos
- Styropor® (poliestireno)
- resíduos de construção
- móveis velhos

### SuperDrecksKëscht® (para os resíduos tóxicos)

Telefone para informações: (+352) 488 216-1



- lâmpadas, tubos fluorescentes
- garrafas de gás, isqueiros, etc.
- cartuchos de toner e de tinta
- embalagens de produtos de risco
- extintores de incêndio
- gorduras e óleos alimentares
- óleos usados, gorduras e carburantes
- lacas e tintas
- medicamentos, seringas, etc.
- pesticidas e fertilizantes
- pilhas e baterias
- produtos químicos
- produtos que contenham amianto
- produtos que contenham mercúrio
- produtos de limpeza
- produtos fotoquímicos
- solventes
- suportes de dados (CD, bandas magnéticas)

## Em que são transformadas as embalagens PMC?

### Garrafas e frascos de Plástico



27 garrafas PET



2 garrafas PET



### Embalagens Metálicas



215 latas de conserva



670 latas de bebida



### Embalagens de Cartão para bebidas



100 embalagens de cartão para bebidas

## Um autocolante vermelho no seu saco azul?



Encontrou um autocolante vermelho no seu saco azul? Mantenha a calma! O problema será rapidamente resolvido.



Não deixe o saco no passeio. Leve-o de volta para casa. Retire a parte vermelha do autocolante.



Sobre esta parte vermelha encontram-se os elementos que não devem ser colocados no saco.



Retire do saco azul todos os objectos que não deveriam ali estar. As instruções de triagem encontram-se sobre a parte verde do autocolante, mas também sobre o saco azul, ou ainda, neste Guia de triagem colocado gratuitamente à sua disposição no seu município.



Volte a fechar o saco, guarde-o até à próxima recolha e, então, ponha-o novamente no passeio.



**Fácil!**

Pôr no saco azul

Não colocar no saco azul

P

Garrafas e frascos de **Plástico**



M

Embalagens **Metálicas**



C

Embalagens de **Cartão**  
para bebidas



P  
M  
C

